



JARVIS
II820

*Just A Real Very
Innovative Solution
for Circularity*

» innotech

STATO DELL'ARTE

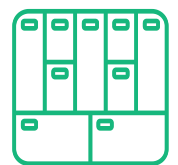
economia circolare



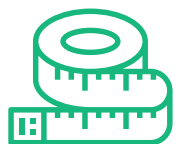
Molteplici **definizioni** di economia circolare



Migliaia di **indicatori** di circolarità,
tarati su definizioni e settori diversi



Numerosi **business model** possibili per
la transizione circolare. Quale scegliere?



Numerose **buone pratiche**,
"**misurate**" con parametri diversi



Eterogeneità dei paesi, settori,
stakeholder coinvolti



obiettivi

PER LO SVILUPPO SOSTENIBILE

Oltre agli obiettivi di economia circolare, queste azioni andranno a contribuire al raggiungimento degli obiettivi dell'Agenda 2030 per lo sviluppo sostenibile, in particolare all'**obiettivo 12 "Garantire modelli di consumo e produzione sostenibili"** e agli obiettivi della **Strategia Nazionale per lo Sviluppo Sostenibile**.



LO STANDARD

UNI/TS 11820

Una tappa importante nel cammino dell'economia circolare è la pubblicazione avvenuta il **30 novembre 2022** della specifica tecnica **UNI/TS 11820 "Misurazione della circolarità - Metodi ed indicatori per la misurazione dei processi circolari nelle organizzazioni"**. La metodologia è stata messa a punto dalla **Commissione tecnica UNI 057**, che si sta occupando della elaborazione di standard sull'Economia circolare. La sua stesura ha coinvolto oltre 150 organizzazioni che hanno contribuito a fornire feedback e a stilare le specifiche tecniche.

Ancora una volta l'Italia si pone all'avanguardia sull'economia circolare, lo **Standard UNI/TS 11820** è una tappa che si inserisce in un percorso più ampio che ha portato all'elaborazione della **norma ISO 59020**, che fornisce uno strumento di misurazione della circolarità a livello internazionale. La specifica tecnica dà la possibilità alle organizzazioni italiane di dotarsi di un proprio strumento di confronto e di scambio sperimentale e prepararsi alle prospettive internazionali.



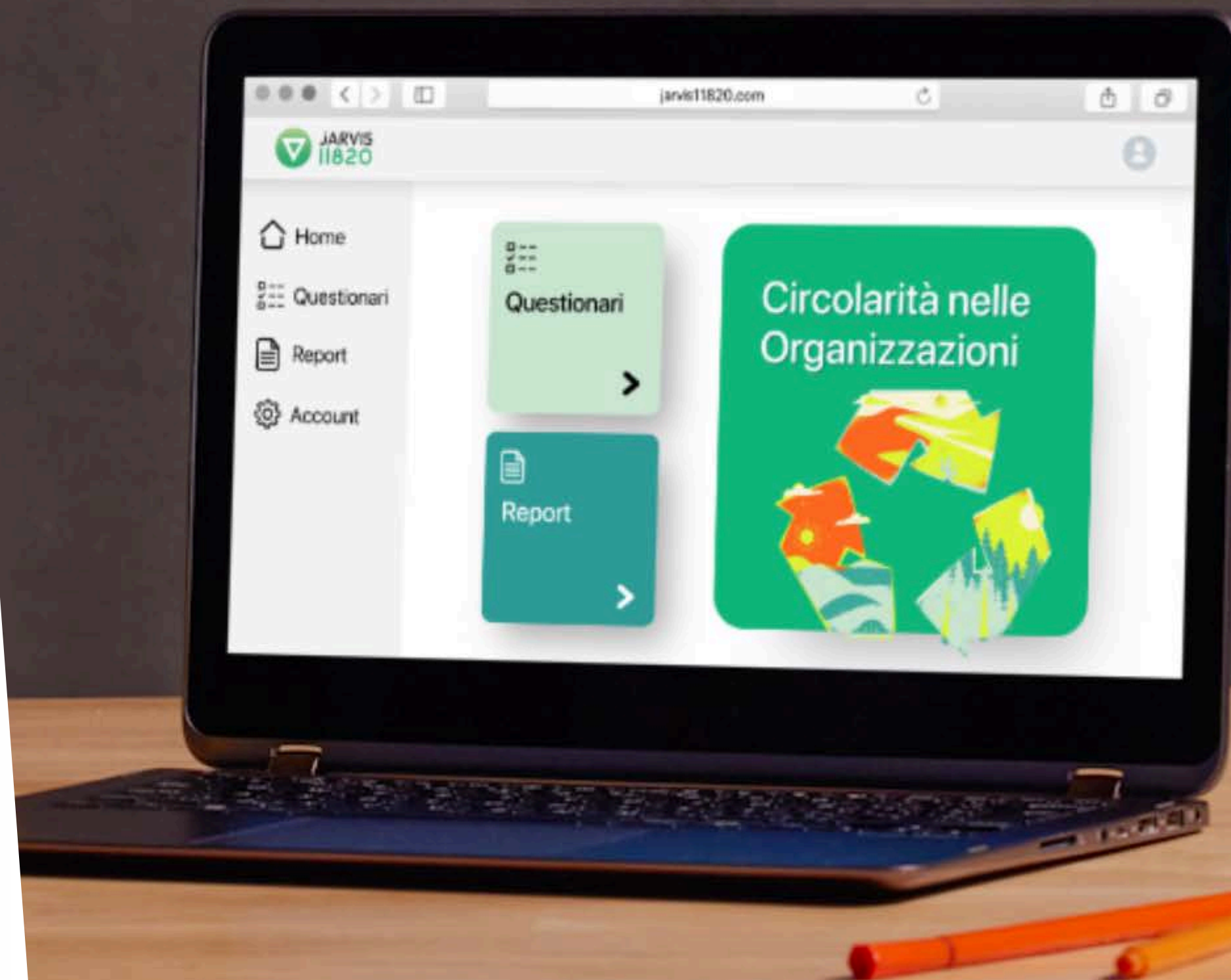
LA SOLUZIONE SMART PER LA **circularità**

Jarvis11820 permette di raccogliere e archiviare le informazioni necessarie per **misurare la circolarità di un'organizzazione** secondo il **set di indicatori di economia circolare** predisposti dalla specifica tecnica **UNI/TS 11820**.

Restituisce all'azienda il **livello di circolarità complessivo**, e di singola categoria, totalizzato rilasciando anche un **report di circolarità**.



Innotech Srls . Tutti i diritti riservati.



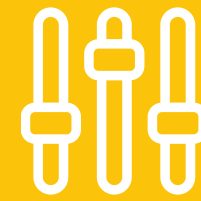
Strumenti e competenze tecniche per la circolarità!

Jarvis11820 al servizio dell'economia circolare.



Questionario di circolarità

Il questionario è progettato per **raccogliere e archiviare** in modo snello e smart le **informazioni** necessarie per **misurare la circolarità dell'Organizzazione**, o gruppo di organizzazioni, secondo il **set di indicatori di economia circolare** indicati nella norma tecnica UNI/TS 11820.



Rating di circolarità

La piattaforma, grazie ad algoritmi intelligenti, e sulla base delle risposte del questionario, **calcola il livello di circolarità complessivo dell'organizzazione** (su base 100), come indicato nella specifica tecnica UNI/TS 11820, fornendo anche una valutazione per ciascuna categoria di indicatori.



Report di circolarità

Jarvis11820 **genera e rilascia un report** contenente i risultati della valutazione. Nel report viene espresso in modo chiaro il livello di circolarità dell'Organizzazione, unitamente al dettaglio del livello per singola categoria di indicatore.

Report

Circularità nelle Organizzazioni

Il report fornisce all'azienda una **guida preziosa** per sviluppare e implementare strategie di sostenibilità e circolarità, identificando le aree/categorie su cui concentrare gli sforzi e implementare strategie di miglioramento.



Risorse materiche e componenti



Logistica



Risorse energetiche ed idriche



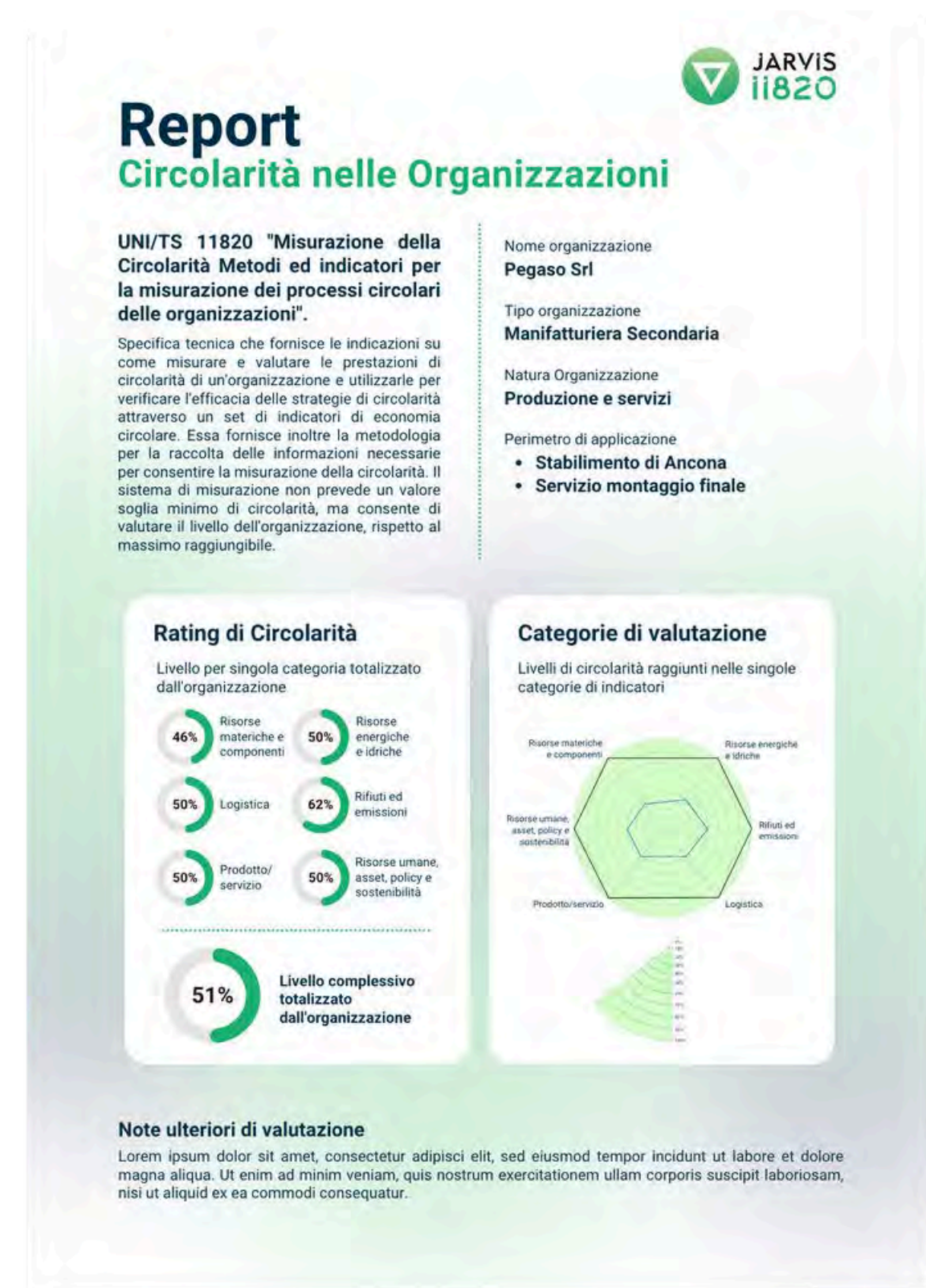
Prodotto e servizio



Rifiuti ed emissioni



Risorse umane, asset, policy e sostenibilità



CIRCOLARITA' DELL'ORGANIZZAZIONE

approccio integrato



Valutazione accurata

La piattaforma fornisce uno strumento affidabile per la misurazione della circolarità dell'organizzazione, basata su dati concreti e normative riconosciute.



Identificazione delle aree di miglioramento

Il dettaglio dei risultati per categorie consente di identificare e comprendere meglio i punti di forza e di debolezza dell'Organizzazione, identificando aree specifiche su cui concentrare gli sforzi e implementare strategie di miglioramento.



Supporto decisionale

Il report generato fornisce una base concreta su cui prendere decisioni informate e strategiche e per definire le azioni da intraprendere per ottimizzare le prestazioni circolari dell'organizzazione.

CONTATTI



info@innotechsolutions.it
www.innotechsolutions.it

Innotech Srls

Via Metauro 74C - 60126 Ancona (AN)